

# L'INPES ET LA PETITE ENFANCE

**Béatrice Lamboy, PhD (INPES)**

**Montréal, le 4 avril 2011**

**Marie Curie International Exchange Program  
(First Meeting)**

# INPES

## Missions et organisation

# L'INSTITUT...

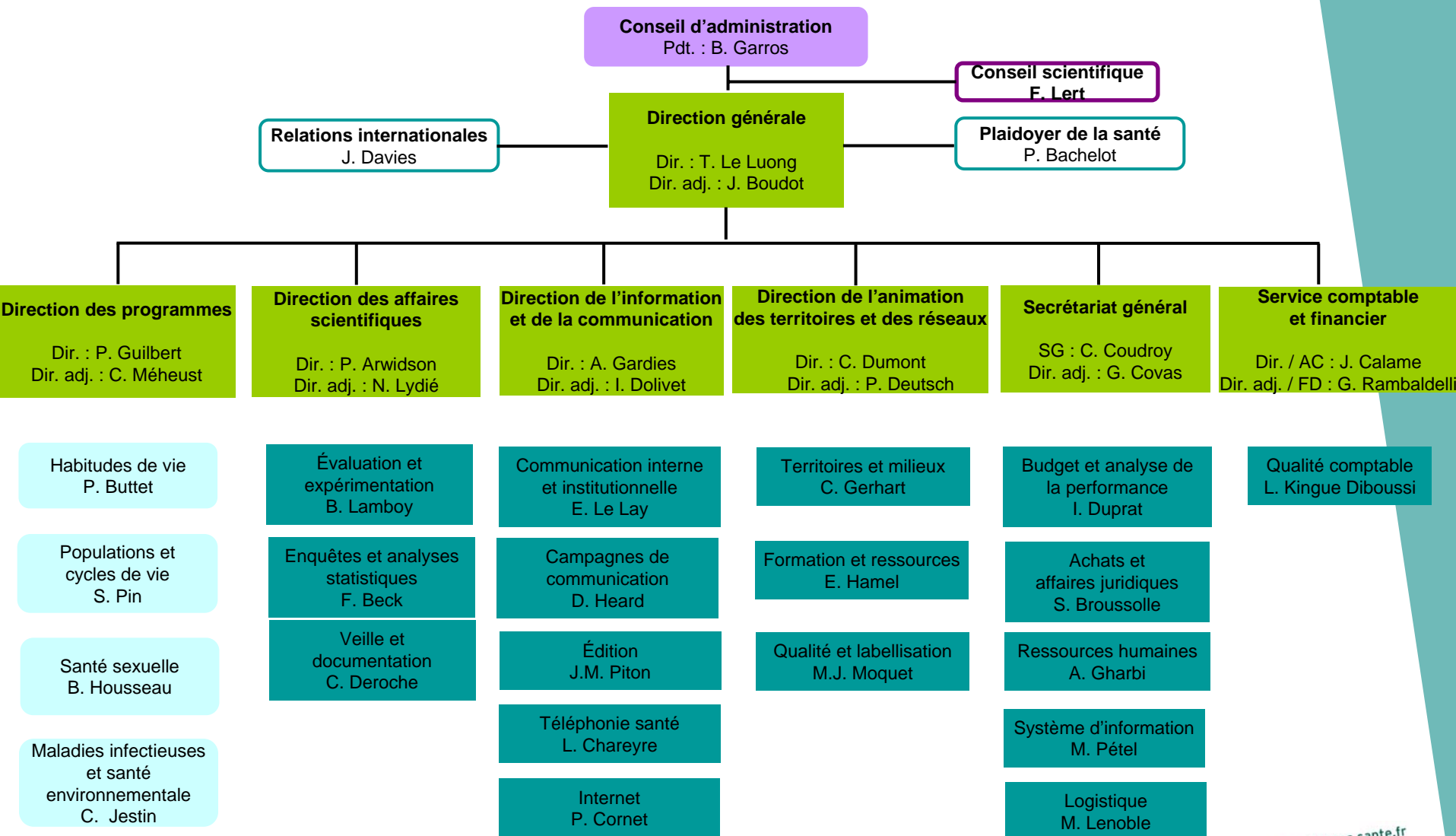
- Un établissement public : 1 des 10 agences sanitaires
- Sous tutelle du ministère chargé de la santé
- Créé par la loi du 4 mars 2002 relative au droit des malades et à la qualité du système de santé
- 140 salariés
- Budget 2011 : 104 millions d'euros

# SES MISSIONS

- Mettre en oeuvre les plans nationaux de santé publique (volet prévention)
- Exercer la fonction d'expertise et de conseil en matière de prévention et de promotion de la santé
- Assurer le développement de l'éducation pour la santé sur l'ensemble du territoire
- Participer à la gestion des situations urgentes ou exceptionnelles ayant des conséquences sanitaires collectives

# SON ORGANISATION

(réorganisation en 2010)



# Direction des programmes (DP)

- Habitudes de vie
- Populations et cycles de vie
- Santé sexuelle
- Maladies infectieuses et santé environnementale

# Direction de l'information et de la communication (DIRICOM)

- Campagnes de communication
- Communication interne et institutionnelle
- Édition
- Internet
- Téléphonie santé

# Direction de l'animation du territoire et des réseaux (DATER)

- Territoires et milieux
- Formation et ressources
- Qualité et labellisation



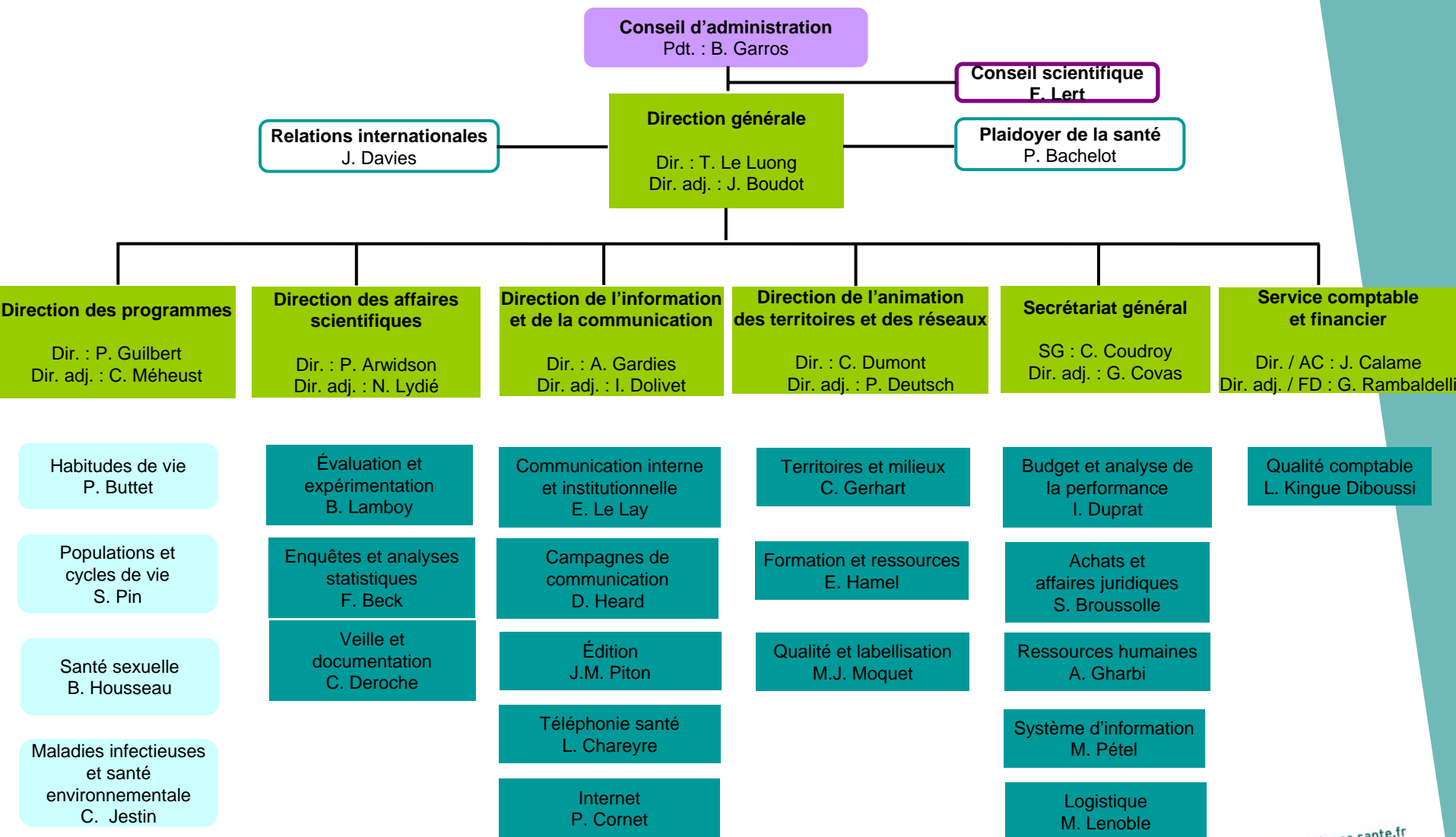
# Direction des affaires scientifiques (DAS)

- Enquêtes et analyses statistiques
- Évaluation et expérimentation
- Veille et documentation

# LE DEPARTEMENT EVALUATION ET EXPERIMENTATION (DAS)

# SON ORGANISATION

(réorganisation en 2010)



# MISSIONS DU DEPARTEMENT EVAL-EXPE

- Contribuer au développement d'interventions efficaces en prévention/promotion de la santé
- Favoriser le développement d'une culture de l'« *evidence and theory based intervention*» en prévention et promotion de la santé
  - au niveau de la DAS
  - au sein de l'INPES
  - à l'externe

# PRINCIPALES ACTIVITES

CHAMPS D'ACTIVITÉS	ACTIVITÉS
<b>Transfert et utilisation des connaissances sur les interventions efficaces</b>	<ul style="list-style-type: none"><li>-synthèse de littérature</li><li>-mise à disposition : construction des programmes, actions, outils, site internet...</li><li>-recommandations, avis, conseil</li></ul>
<b>Etudes évaluatives</b>	<ul style="list-style-type: none"><li>-pré et post test de campagne et d'outils</li><li>-études de faisabilité</li><li>-études expérimentales d'efficacité</li><li>-suivi d'indicateurs</li><li>-modélisation et évaluation théorique</li><li>-...</li></ul>
<b>Développement de nouvelles interventions (=innovations)</b>	<ul style="list-style-type: none"><li>-sélection d'interventions efficaces et pertinentes</li><li>-adaptation d'interventions efficaces</li><li>-construction de nouveaux outils</li></ul>

# ORGANISATION DU DEPARTEMENT

14

<b>Pôles et programmes de l'INPES</b>	<b>Nombre de chargé de recherche</b>
<b><u>Pôle 1 : habitudes de vie</u></b> -tabac -alcool -nutrition -maladie chronique -toxicomanie	4,5
<b><u>Pôle 2 : cycles de vie et santé mentale</u></b> -enfants et jeunes -bien vieillir -santé mentale	1,5
<b><u>Pôle 3 : santé sexuelle, VIH, hépatites...</u></b>	1
<b><u>Pôle 4 : - santé environnement</u></b> -maladies infectieuses	1
<b>Téléphonie santé</b>	1
	<b>9 chargés de recherche</b>

# PRINCIPALES ACTIONS « PETITE ENFANCE » EN COURS A L'INPES

2 Programmes : « enfants et jeunes » et « santé mentale »

# ENQUETE

- **Participation à l'Etude Longitudinale Française depuis l'Enfance (ELFE) (DAS-EAS)**
  - 1ère étude longitudinale française de santé suivant 20 000 enfants nés en 2011 de la naissance à l'âge adulte
  - temps de mesure déjà programmés :
    - « maternité »
    - 6-8 semaines
    - 1 an
    - 3 ans
  - thématiques suivies par l'INPES :
    - usages de substances psychoactives des parents et des enfants (y compris alcool et tabac)
    - santé mentale
    - nutrition
    - accidents



# EVALUATION ET EXPERIMENTATION

- **Adaptation, implantation et évaluation du programme québécois de développement des compétences psychosociales Brindami (DAS-EVAL)**
  - quelques crèches des Yvelines (région parisienne)
  - partenaires : conseil général des Yvelines, 1 équipe de recherche (prestataire)
  - 2010-2013
- **Evaluation d'un programme de prévention précoce en santé mentale (DATER)**
  - partenaires : municipalité d'Aubervilliers, 1 prestataire
  - fin 2011

# TRANSFERT DE CONNAISSANCES

- **Réalisation de 2 ouvrages sur les fondements et les méthodes de programmes validés au niveau international (DAS-EVAL)**
  - 1 ouvrage sur les compétences parentales
  - 1 ouvrage sur les compétences psychosociales
  - 2 groupes de travail d'environ 10 personnes (psychologues)
  - Etudes « prétest » des ouvrages avant finalisation
  - 2010-2012

# ACTION POUR LE TERRAIN

- **Guide d'aide à l'action : « Promotion de la santé et soutien à la parentalité » (DATER)**
  - Guide méthodologique pour les professionnels de la petite enfance
  - Objectif : favoriser et améliorer les actions de soutien à la parentalité
  - Fin 2011

# ORGANISATION DES SERVICES « PETITE ENFANCE » EN FRANCE

# STRUCTURES D'ACCUEIL (0-6 ans)

Structure d'accueil	Âges des enfants accueillis	Description	Nombre d'enfants par structure (environ)	Gestion	Contrôle	Nombre d'enfants (estimation)
<b>Crèches collectives</b>	<b>0-3 ans</b>	<b>Précolaire :</b> - accueil temps plein - puéricultrices, auxiliaire, éducatrice	50	- Commune - Entreprise	- Conseil général - PMI	145.000
<b>Crèches parentales</b>	<b>0-3 ans</b>	<b>Précolaire :</b> -accueil temps plein - puéricultrices, auxiliaire, éducatrice, parents	10	-Association de parents	- Conseil général - PMI	3.000
<b>Assistantes maternelles</b>	<b>0-3 ans</b>	<b>Précolaire :</b> -accueil temps plein -1 assistante maternelle agréée (contrôle PMI)	3	-Parents (employeurs)	- Conseil général - PMI	700.000
<b>Haltes-garderies</b>	<b>0-3 ans</b>	<b>Précolaire :</b> - accueil temps partiel - puéricultrices, auxiliaire, éducatrice	variable	-Communes - Entreprises - Associations	- Conseil général - PMI	63.000
<b>Ecoles maternelles</b>	<b>3-6 ans</b>	<b>Scolaire :</b> -1 institutrice par classe - 1 agent Spécialisé d'Ecole Maternelle (2 pour 3 classes)	25 à 30 / classe	- Education nationale - Commune	-Education nationale	1.300.000

# STRUCTURES MEDICO-PSYCHOLOGIQUES

- **Protection Maternelle Infantile (PMI)**

- créée en 1945 à l'origine pour lutter contre la mortalité infantile
- service du conseil général : seule mission sanitaire de l'état confiée aux départements
- mission globale de protection et promotion de la santé de la famille et de l'enfant (0-6 ans) :
  - consultations périnatales, médico-sociales
  - activités d'éducation et de planification familiales
  - actions médico-sociales préventives à domicile (public à risque)
  - assistantes maternelles : formation, agrément, suivi
  - contrôle des établissements d'accueil de la petite enfance

- **Centres Médico-Psycho-Pédagogiques (CMPP)**

- services médico-psycho-sociaux participant à la politique de santé mentale des enfants et adolescents
- sous l'autorité d'un médecin directeur pédiatre ou pédo-psychiatre : médecins, auxiliaires médicaux (orthophonistes et psychomotriciens), psychologues, assistantes sociales, pédagogues et rééducateurs
- activités : dépistage, soutien, prise en charge thérapeutique, rééducation

# STRUCTURES DE SOUTIEN AUX PARENTS

- **Caisse Nationale d'Allocation Familiale (CNAF)**
  - prestations financières (branche famille de la sécurité sociale (état))
  - depuis 2 ans : quelques actions de soutien à la parentalité
- **Réseaux d'Ecoute, d'Appui et d'Accompagnement des Parents (REAAP)**
  - créé en 1999
  - dispositif interministériel qui concerne 11 entités administratives et 5 ministères : présidé par le délégué interministériel à la famille
  - objectifs :
    - favoriser le développement d'actions à destination des parents
    - animer l'ensemble des acteurs institutionnels et associatifs.
  - budget annuel d'Etat (DGAS) de 9,6 millions (2004), cofinancements (collectivités locales, CAF)
  - environ 3000 actions financées, touchant environ 130 000 à 200 000 familles majoritairement en difficulté (2002)
- **Lieux d'accueil enfants-parents (LAEP)**
  - mission : espace de socialisation pour les jeunes enfants (- 6 ans) et les adultes référents (parent, gd-parent)
  - soutien et financement : PMI, CAF, REAAP
  - environ 1000 structures (150 s'inspirant de la Maison Verte de F. Dolto, 1979)

# LES ASSOCIATIONS

- Associations de professionnels :
  - syndicat national des médecins de PMI
  - association nationale des puéricultrices
  - association des psychologues de PMI et des lieux d'accueil et de consultation de la petite enfance
  - ...
- Associations de services à la personne/aide à domicile :
  - Union Nationale de l'Aide (UNA)
  - Union Nationale des associations d'Aide à Domicile en Milieu Rural (UNADMR)
  - .....
- - Associations de familles et de parents :
  - Union National des Associations Familiales (UNAF)
  - Familles rurales
  - Ecoles des Parents et des Educateurs (EPE) → ligne d'écoute : Fil santé jeune
  - Enfance et partage → ligne d'écoute : Allo maman bébé
  - ...